

Programm (14.30 bis 16.00 Uhr)

Energiearmut

Gibt es die? - Muss es die geben?

Energiecheck
 Hameln-Pyrmont
spart Kohle



EINLADUNG

zur Projektbilanz 2012 / 2013

Rund 500 Beratungsgespräche bisher, über 100 Energieberatungen und mehr als 50 Vor-Ort-Beratungen seit Mai 2012! Es gab viel zu tun in beim Energiecheck des Natur- und Umweltschutzzentrum Hameln!

Unser Energieberater Herr Kuper beendet nach 2-jähriger Arbeitszeit das Projekt

Erfahrungen, Fragen und Antworten

Wir laden Sie herzlich ein:

16. April 2013 um 14.30 Uhr

Energietreff der Stadtwerke Hameln, Hafestraße 14

- Begrüßung, **Frau Treptow**, Stadtwerke Hameln
- Einführung, **Herr Hermes**, BUND KG Hameln-Pyrmont

- Projektidee und -bilanz, **Herr Kuper**, Umweltzentrum Hameln
- Hintergrund, Herr Krümmel, BUND Berlin

- Kurzbilanz, **Herr Durchstecher**, Jobcenter Hameln-Pyrmont
- Kurzbilanz, **Herr Timm**, Klimaschutzagentur Weserbergland
- Blick von außen: Zur bundesweite Zukunft der Energieberatung, **Herr Krümmel**

- **Fragen / Aussprache / Kurzstatements von Gästen**

- Schlusswort



Begrüßung

STADTWERKE HAMELN

www.stadtwerke-hameln.de

... näher geht's nicht



Natur- und
Umweltschutz-
Zentrum Hameln



Energiearmut – gibt es die? Muss es die geben?

**Einladung
ins Kino**

Montag, 15.01.2007
Kino MAXX - Hameln

08.00 - 11.00 - 15.00 - 17.30 - 20.15

Aktionszeit
Einkaufszeit
Abfahrtszeit

eine unbequeme wahrheit
EINE GLOBALE **WARNUNG**

Weitere Infos im Internet oder im Natur- und Umweltschutzzentrum Hameln, Berliner Platz 4
31787 Hameln - Telefon 0 51 / 1 36 71

Ermäßigter Eintritt bei rechtzeitiger Anmeldung insbesondere für Schulklassen
und Jugendgruppen möglich.

Dienstleistungen für die Bürger
**STADTWERKE
HAMELN**
www.stadtwerke-hameln.de

Eine
Gemeinschafts-
Aktion

BUND
FREUNDE DER ERDE
www.nuz-hameln.de



Natur- und
Umweltschutz-
Zentrum Hameln





Energiecheck Hameln-Pyrmont

spart Kohle

Energieberatung des
Natur- und Umweltschutzzentrum Hameln

Projektbilanz

2012 / 2013



Herr Kuper
(Energieberatung im Umweltschutzzentrum)



Natur- und
Umweltschutz-
Zentrum Hameln



Historie / Rückblick 2007

Energiesparberatung im Natur- und Umweltschutzzentrum

Energieberater gibt Spartipps

Düster Anzeiger
03.1.2007

Joachim Schulze bietet auch individuelle Gesprächstermine an

VON ANDREAS ROSSLAN

HAMELN. Ab Donnerstag zeigt das Kino in Hameln den Umwelt-Film „Eine unbequeme Wahrheit“ des früheren amerikanischen Vizepräsidenten Al Gore. Das hat Hamelns Energiesparberater Joachim Schulze zum Anlass genommen, einige Tipps zusammenzustellen, wie jeder im eigenen Haushalt den Energieverbrauch senken kann.

„Jeder kann einen Beitrag zur Bekämpfung der globalen Erwärmung leisten – auch hier in Hameln-Pyrmont“, sagt Schulze. Viele Menschen verpulvern heute noch Energie, weil sie beim Heizen das Fenster aufließen oder die Geschirrspülmaschine in Betrieb nehmen, obwohl sie noch nicht ganz gefüllt sei. „Das eigene Han-

deln wird oft erst hinterfragt, wenn es an den Geldbeutel geht, etwa bei steigenden Heizölpreisen“, sagt Schulze. Er bietet werktags von 8 bis 16 Uhr Energiesparberatungen nach Terminabsprache im Natur- und Umweltschutzzentrum in Hameln an.

Durch den Austausch von herkömmlichen Glühbirnen gegen Energiesparlampen könne man nicht nur Energie, sondern auch viel Geld sparen. Gleiches gelte, wenn man Wäsche bei niedrigen Temperaturen wasche oder den Standby-Modus bei Geräten ausschalte. Ein weiterer Tipp Schulzes: „Fahren Sie weniger mit dem Auto. Gehen Sie zu Fuß, steigen Sie aufs Rad, gründen Sie Fahrgemeinschaften oder benutzen Sie häufiger öffentliche Verkehrsmittel.“ So werde auch entsprechend

weniger Kohlendioxid erzeugt.

Auch die Stadtwerke Hameln bieten im Energietreff regelmäßig Vorträge zu diesem Thema an. Die Nachfrage ist laut Pressesprecherin Beate Mehren ungebrochen groß. Darüber hinaus will der städtische Stromversorger mit positivem Beispiel vorangehen: „Die Nutzung regenerativer Energien spielt auch bei uns eine immer größere Rolle“, sagt Stadtwerke-Chef Klaus Arnold.

Etwa fünf Prozent des Hamelner Strombedarfes werden aus Wasserkraft gedeckt. Weitere fünf Prozent sollen zukünftig Biogas-Anlagen decken. In Hehlen und Salzhemmendorf haben sich die Stadtwerke bereits am Bau von Biogas-Anlagen finanziell beteiligt – eine weitere sei in Aerzen geplant.

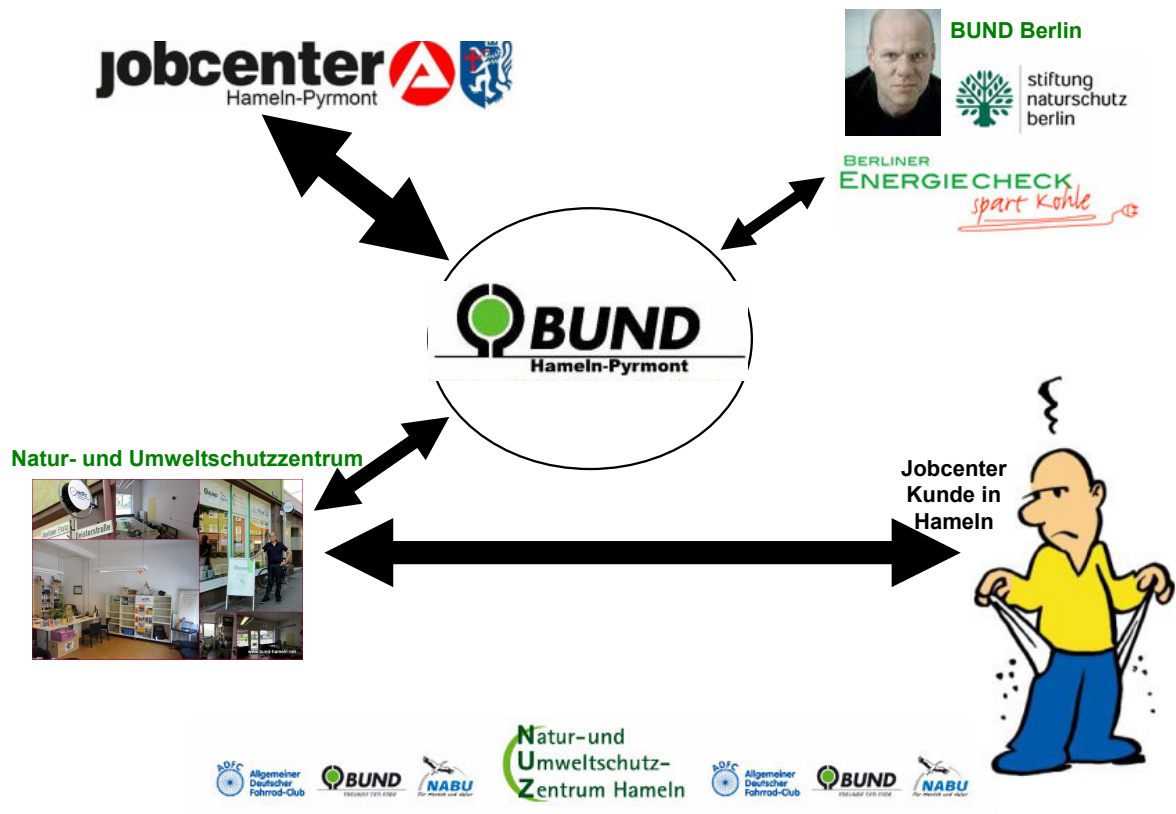


Natur- und
Umweltschutz-
Zentrum Hameln



Energieberatung 2012

im Natur- und Umweltschutzzentrum



Der Berliner Energiecheck

Energieberatung 2012 / 2013

im Natur- und Umweltschutzzentrum

Aufklärung u. Vorbilder schaffen!

Modellhaushaltskampagne



Vor Ort tätig!

Emmerthal-Kampagne

- Vorträge & Referate
- Messen
- Vernetzung
- Weiterbildung

Hilfe zur Soforthilfe

Die Starterpakete



Gründung

Energiecheck Hameln-Pyrmont

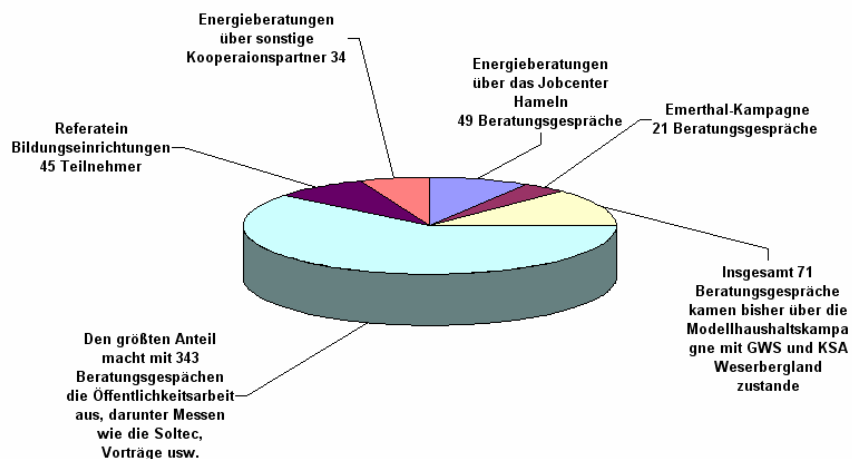
spart Kohle

Landkreis-weit!

- „sozial Schwache“
- und „Alle anderen“
- Keine „Bauberatung“
- Verhaltensorientiert
- „geringinvestiv“



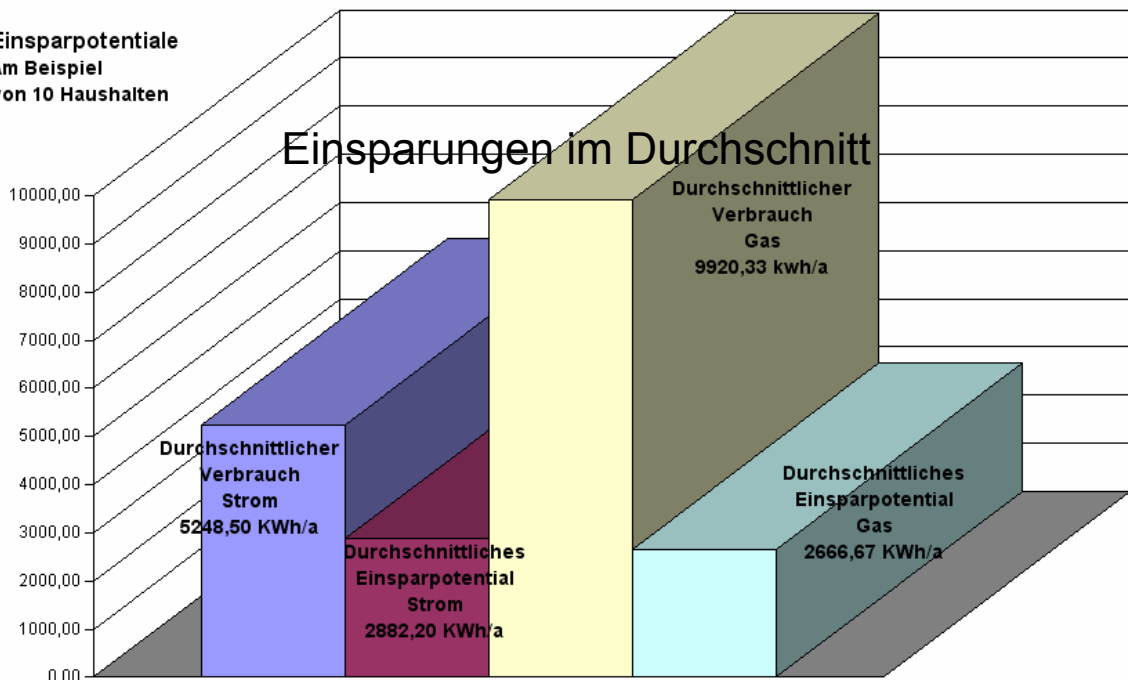
Über 500 Beratungsgespräche!



+ Derzeitige Warteliste ab Mai 2013 = 15 Haushalte + Haushalte in Weiterbetreuung



**Einsparpotentiale
Am Beispiel
von 10 Haushalten**



*Verbräuche basierend zwischen 618 kWh/a bis 11372 kWh/a (Strom) und zwischen 9-11000 kWh/a (Gas) bemessen an einer typischen Kleinwohnung (etwa 60m²) in

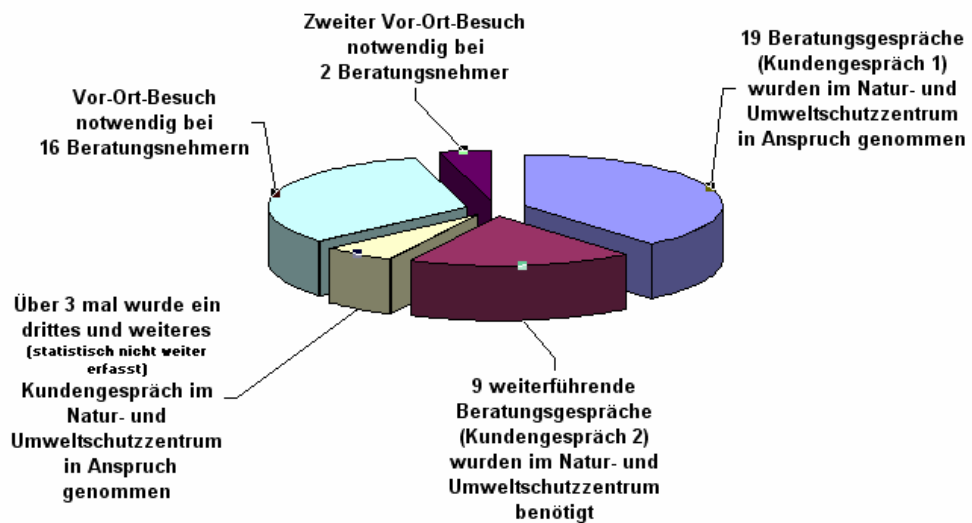


Natur- und
Umweltschutz-
Zentrum Hameln



Struktur

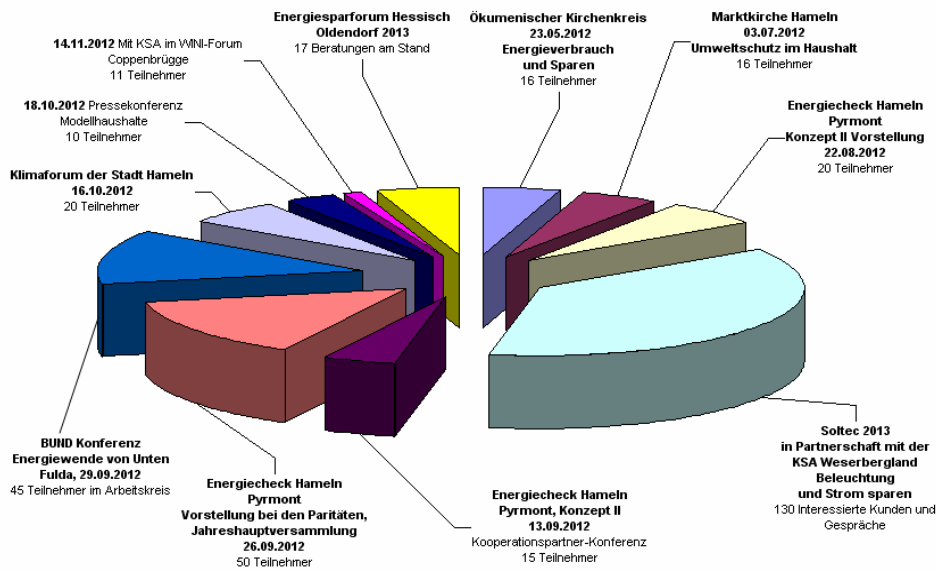
Jobcenter Beratungsnehmer



Natur- und
Umweltschutz-
Zentrum Hameln



Öffentlichkeitsarbeit, Vorträge & Referate



Energiecheck Hameln-Pyrmont

Unterstützung durch Radio / Presse

IMPULS ENERGIECHECK *günstig & sicher* **juh**

Bevor Schuldner der Saft abgedreht wird
„Energiecheck“ hat eine letzte Rettung an der Hand. Energie sparen ist nicht nur ein Schlagwort, sondern eine konkrete Möglichkeit, die Kosten für Strom und Gas zu senken. Ein Energiecheck kann dabei helfen, die Energieeffizienz im Haushalt zu verbessern und so die Energiekosten zu senken. Dies ist besonders wichtig, da die Energiepreise in den letzten Jahren stark gestiegen sind.

Wenn bei der Energiewende etwas schief geht
Während die Energiewende in vollem Gange ist, gibt es auch Probleme. Ein Energiecheck kann dabei helfen, die Energieeffizienz im Haushalt zu verbessern und so die Energiekosten zu senken. Dies ist besonders wichtig, da die Energiepreise in den letzten Jahren stark gestiegen sind.

Wenn hohe Stromkosten zum großen Problem werden
Energiecheck Hameln-Pyrmont startet in Emmertal mit Sprechstunden. Hohe Stromkosten sind ein großes Problem für viele Haushalte. Ein Energiecheck kann dabei helfen, die Energieeffizienz im Haushalt zu verbessern und so die Energiekosten zu senken. Dies ist besonders wichtig, da die Energiepreise in den letzten Jahren stark gestiegen sind.

In jedem Haushalt sind Energie-Einsparungen möglich
Klimaschutz beginnt im Haushalt. Ein Energiecheck kann dabei helfen, die Energieeffizienz im Haushalt zu verbessern und so die Energiekosten zu senken. Dies ist besonders wichtig, da die Energiepreise in den letzten Jahren stark gestiegen sind.

Mit einfachen Mitteln lassen sich Energie und Geld sparen
Einfache Maßnahmen können dabei helfen, die Energieeffizienz im Haushalt zu verbessern und so die Energiekosten zu senken. Dies ist besonders wichtig, da die Energiepreise in den letzten Jahren stark gestiegen sind.

„Ich denke, hier schlummert viel Potenzial!“
Energiecheck Hameln-Pyrmont hat eine große Chance, die Energieeffizienz im Haushalt zu verbessern und so die Energiekosten zu senken. Dies ist besonders wichtig, da die Energiepreise in den letzten Jahren stark gestiegen sind.

Wenn das Geld für den Strom nicht mehr reicht ...
Energiecheck Hameln-Pyrmont hat eine große Chance, die Energieeffizienz im Haushalt zu verbessern und so die Energiekosten zu senken. Dies ist besonders wichtig, da die Energiepreise in den letzten Jahren stark gestiegen sind.

Klimaschutz findet immer mehr Unterstützer
Energiecheck Hameln-Pyrmont hat eine große Chance, die Energieeffizienz im Haushalt zu verbessern und so die Energiekosten zu senken. Dies ist besonders wichtig, da die Energiepreise in den letzten Jahren stark gestiegen sind.

Sparpotentiale in Ihren Modellhaushalten
Energiecheck Hameln-Pyrmont hat eine große Chance, die Energieeffizienz im Haushalt zu verbessern und so die Energiekosten zu senken. Dies ist besonders wichtig, da die Energiepreise in den letzten Jahren stark gestiegen sind.

Modellhaushalte gesucht
Energiecheck Hameln-Pyrmont hat eine große Chance, die Energieeffizienz im Haushalt zu verbessern und so die Energiekosten zu senken. Dies ist besonders wichtig, da die Energiepreise in den letzten Jahren stark gestiegen sind.

Tag der UMWELT 2012
11. bis 13. September 2012

SOLTEC
7.-9. Sept. 2012 Hameln
energie.umwelt.zukunft

ENERGIESPARFORUM
11.03. - 16.03.2013



Schwerpunkte in der Praxis

Beispiele

Haushalt I

Schwerpunkt Verhalten

Haushalt II

Schwerpunkt Effizienz

Haushalt III

Schwerpunkt Installation



Haushalt I

Schwerpunkt Verhalten

Haus Baujahr: 1980

Anzahl Personen: 5

Wohnungsgröße: 150 m²

Stromverbrauch: 3250€ (~13000 kWh/a)

entspricht: ~7000 kg CO²

Merkmale:

- 2 angemietete Wohnungen (Schlaf / Wohn)
- Flachbildfernseher
lange Nutzungszeiten
- Durchlauferhitzer
lange Nutzungszeiten > 20 min.
- Defekter Kühlschrank
- Heizen bei offenen Fenster

Einsparpotential: 2450€ (~ 9800 kWh/a)

Entspricht: ~ 5390 kg CO²



Haushalt II

Schwerpunkt Effizienz / Verbrauchsverhalten

Haus Baujahr: 1900

Anzahl Personen: 5

Wohnungsgröße: 230 m²

Stromverbrauch: 5000€ / Jahr (~30000 kWh/a)

entspricht: ~16000 kg CO²

Merkmale:

- 3 Generationen Haus
- Flachbildfernseher
lange Nutzungszeiten
- Nachtspeicherheizung / Durchlauferhitzer
lange Nutzungszeiten > 20 min.
- 45 Jahre alte Kühltruhe
- Beleuchtung

➤ Weitergabe an



Einsparpotential: bisher ~ 23500 kWh/a (~ 3949€/a)
Investitionskosten: bisher 21000€ (- KFW-Förderung)
Entspricht: ~ 12000 kg CO²



Haushalt III

Schwerpunkt Installation / Verhalten

Haus Baujahr: 1985

Anzahl Personen: 3

Wohnungsgröße: 75 m²

Stromverbrauch: 1400€ / Jahr (~5600 kWh/a)

entspricht: ~3000 kg CO²

Merkmale:

- Eigentumswohnung
- Durchlauferhitzer
lange Nutzungszeiten (2 Töchter) > 20 min.
- Geschirrspüleranschluss WW - Durchlauferhitzer
- Beleuchtung

Einsparpotential: bisher 500€ / Jahr (~ 2000 kWh/a)
Entspricht: ~ 1100 kg CO²



Feedback

Vom 12.03.2013

Hallo Herr Kuper,

erstmal vielen Dank für Ihre kompetente Energieberatung hier bei uns in Sonneneck 1 in Fischbeck. Es war sehr informativ und auch teilweise überraschend.

Ich wollte nachfragen ob wir den Duschkopf, den Sie bei uns gelassen haben, auch behalten können? **Nun schön ist anders, aber der geringe Verbrauch überzeugt :)**

Mein Mann ist jetzt völlig auf Sparen eingestellt. Die ersten Glühbirnen sind gegen LED-Leuchten ausgetauscht (Bad und Esszimmer)
Ihre Empfehlung die Kühlschrank- und Gefrierschranktemperatur zu prüfen habe ich vorgenommen. Hier konnte ich den Gefrierschrank sparsamer einstellen :)

Wie weit sind Sie mit Ihren Projekt? Wir werden Sie auf jeden Fall gerne weiterempfehlen.

Mit freundlich Grüßen

Familie Suslik



Zukunft & Wünsche

der Blick nach vorn...

Leitgedanke für mich:

Erfahrung ist Zukunft!

Potentiale

in und um Hameln



Energieberatung 2012 / 2013 im Natur- und Umweltschutzzentrum Dank gilt..





Natur-und
Umweltschutz-
Zentrum Hameln



Blick von außen



Natur-und
Umweltschutz-
Zentrum Hameln



FRAGEN / AUSSPRACHE / ANMERKUNGEN

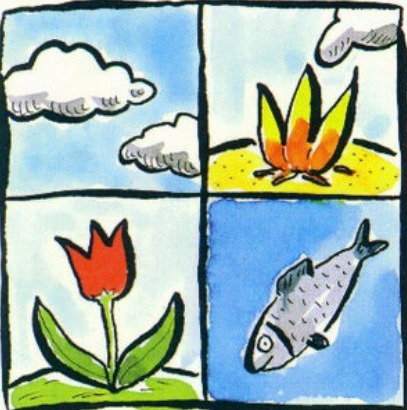


Natur- und
Umweltschutz-
Zentrum Hameln



Schlusswort

DIE ERDE



BRACHT FREUNDE



Kreisgruppe Hameln/Pyrmont



Natur- und
Umweltschutz-
Zentrum Hameln

